

GENESIS



NEW SURFACES



NEW SIZES



GENESIS LOFT

GENESIS

60x120
24"x48"
RETT

shell

45x90
18"x36"
RETT

avana
shell

30x60
12"x24"
RETT

avana
lime
moka
shell

GENESIS LOFT

60x120
24"x48"
RETT

blackmoon
fossil
mineral
zinc

45x90
18"x36"
RETT

blackmoon
fossil
mineral
zinc

30x60
12"x24"
RETT

atlantic
blackmoon
fossil
mineral
zinc

80x80
32"x32"
RETT

shell

60x60
24"x24"
RETT
LAPP-RETT

avana
lime
moka
shell

45x45
18"x18"
RETT

avana
shell

30x30
12"x12"
RETT

avana moka
lime shell

NEW SURFACES



NEW SIZES

80x80
32"x32"
RETT

blackmoon
fossil
mineral
zinc

60x60
24"x24"
RETT
LAPP-RETT


atlantic
blackmoon
fossil
mineral
zinc

45x45
18"x18"
RETT

blackmoon
fossil
mineral
zinc

30x30
12"x12"
RETT

atlantic mineral
blackmoon
fossil zinc



genesis
loft

Materia ceramica, design contemporaneo. Attraverso cinque colori, giocati sui toni del grigio, Genesis Loft, dona vita a un nuovo minimalismo formale. Genesis Loft è materia che regala agli spazi i segni di una modernità che emoziona, grazie alle elevate qualità tecniche che lo rendono adatto sia per pavimenti che per rivestimenti.

Ceramic essence, contemporary design. With five colours options, oriented around shades of grey, Genesis Loft introduces a new formal minimalism. Thanks to impressive technical features that make it suitable for both floors and walls, Genesis Loft lends interiors an exciting, modern feel.

Matière céramique, design contemporain. A travers cinq couleurs, jouant sur les tons de gris, Genesis Loft génère un nouveau minimalisme formel. Genesis Loft est la matière qui offre aux espaces les signes d'une modernité qui émeut, grâce aux grandes qualités techniques la rendant parfaite tant pour les sols que pour les parois.

Keramische Materie, zeitgenössisches Design. Mittels fünf Farben, die mit den Grautönen spielen, verleiht Genesis Loft einem neuen formellen Minimalismus Leben. Genesis Loft ist die Materie, die den Räumen auf Grund der hohen technischen Eigenschaften, die sie sowohl für Boden- als auch für Wandbeläge geeignet machen, die Zeichen einer aufregenden Modernität verleiht.

Керамический материал, современный дизайн. Используя пять цветов, на основе серого, Genesis Loft даёт начало новому формальному минимализму. Genesis Loft материал, который дарит простору модерн и эмоции, благодаря своим техническим качествам может быть использован как для пола, так и для отделки.



Modulare 14: Mineral 45x90,45x45,30x60,60x60 rett



Handwritten scribbles **loft**

New SIZE 60x120



Zinc 60x120 rett



genesis

Handwritten scribbles **loft**



Zinc 60x60 rett



Mineral 80x80 rett





Mineral 60x60 lapp-rett



New SURFACE LAPP

genesis
loft



Blackmoon 60x60 rett • Mosaico Loft Blackmoon 30x30 rett • Listello Iron 1x100



genesis
loft



Fossil 60x60,30x60,30x30 rett • Mosaico Loft Fossil 30x30 rett • Battiscopa Fossil 8x60 rett



Fossil 30x60,30x30 rett • Mosaico Loft Fossil 30x30 rett

genesis
loft



Atlantic 60x60 rett • Battiscopa Atlantic 8x60 rett



Atlantic 30x60,30x30 rett • Mosaico Loft Atlantic 30x30 rett

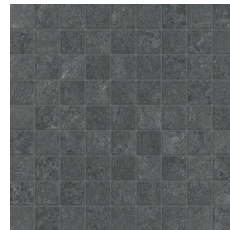
blackmoon



60x120 . 24"x48" RETT



45x90 . 18"x36" RETT



MOSAICO LOFT BLACKMOON
30x30 . 12"x12" RETT
(tessera 3x3 - 1"¹³/₁₆X1"¹³/₁₆)



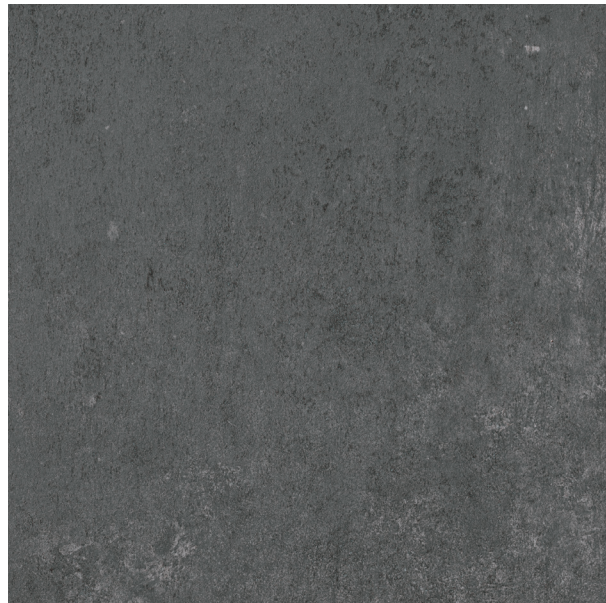
45x45 . 18"x18" RETT



30x30 . 12"x12" RETT



60x60 . 24"x24" RETT
60x60 . 24"x24" LAPP-RETT



80x80 . 32"x32" RETT



30x60 . 12"x24" RETT

zinc



60x120 . 24"x48" RETT



60x60 . 24"x24" RETT
60x60 . 24"x24" LAPP-RETT



30x60 . 12"x24" RETT

mineral



45x90 . 18"x36" RETT



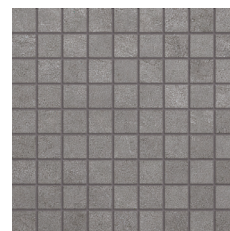
MOSAICO LOFT ZINC
30x30 . 12"x12" RETT
(tessera 3x3
1^{13/16}X1^{13/16})



60x120 . 24"x48" RETT



45x90 . 18"x36" RETT



MOSAICO LOFT MINERAL
30x30 . 12"x12" RETT
(tessera 3x3
1^{13/16}X1^{13/16})



45x45 . 18"x18" RETT



30x30 . 12"x12" RETT



60x60 . 24"x24" RETT
60x60 . 24"x24" LAPP-RETT



45x45 . 18"x18" RETT



30x30 . 12"x12" RETT



80x80 . 32"x32" RETT



30x60 . 12"x24" RETT



80x80 . 32"x32" RETT

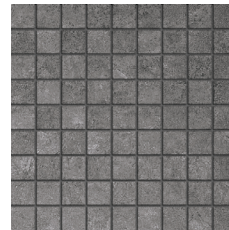
fossil



60x120 . 24"x48" RETT



45x90 . 18"x36" RETT



MOSAICO LOFT FOSSIL
30x30 . 12"x12" RETT
(tessera 3x3 - 1^{13/16}x1^{13/16})



45x45 . 18"x18" RETT



30x30 . 12"x12" RETT



60x60 . 24"x24" RETT
60x60 . 24"x24" LAPP-RETT



80x80 . 32"x32" RETT



30x60 . 12"x24" RETT

atlantic



60x60 . 24"x24" RETT



30x60 . 12"x24" RETT



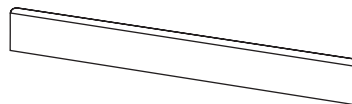
30x30 . 12"x12" RETT



MOSAICO LOFT ATLANTIC
30x30 . 12"x12" RETT
(tessera 3x3 - 1"¹³/₁₆x1"¹³/₁₆)

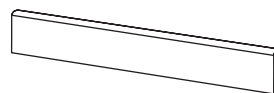
pezzi speciali

Trims . Pièces Spéciales
Formstücke . Специальные Изделия



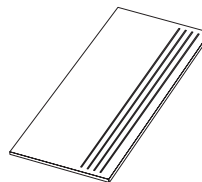
BATTISCOPA
8,5x80 . 3"³/₈x32" RETT

Disponibili nei colori:
Available colors:
Disponibles dans les couleurs:
In den Farben lieferbar:
Поставляется следующих цветов:
Blackmoon, Fossil, Mineral, Zinc



BATTISCOPA
8x60 . 3"³/₁₆x24" RETT

Serie completa.
Complete range.
Série complète.
Ganze Serie.
Полная серия



STEP MOLATO
30x60 . 12"x24" RETT

Serie completa.
Complete range.
Série complète.
Ganze Serie.
Полная серия

decori

Decors . Décors . Dekore . Декоры



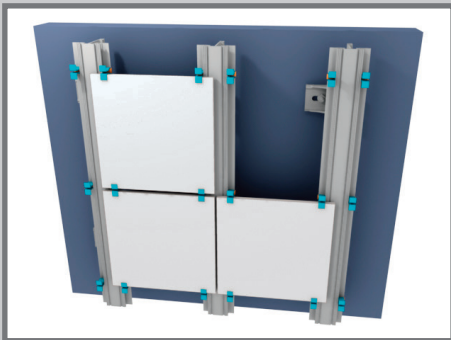
LISTELLO IRON
1x100 . "3"³/₈x40"



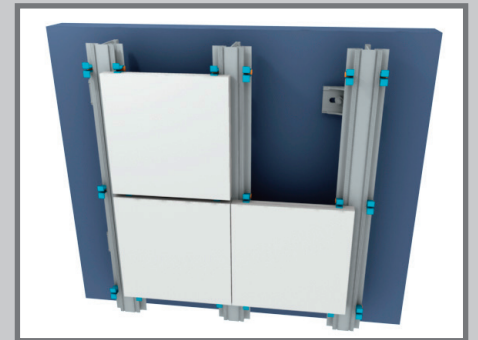
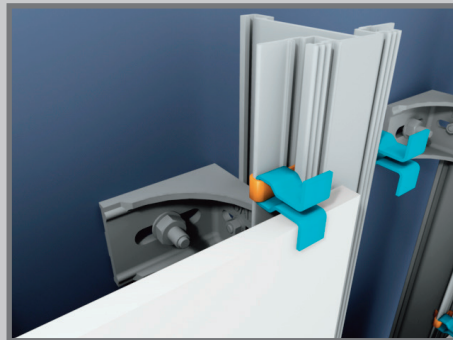
LISTELLO REFLEX
1,5x100 . "5"⁵/₈x40"

Sistemi per facciate ventilate*
Ventilated facade systems
Système pour façades ventilées
Hinterlüftete Fassadensysteme
Системы крепления для вентилируемых фасадов

Blackmoon 60x120 rett



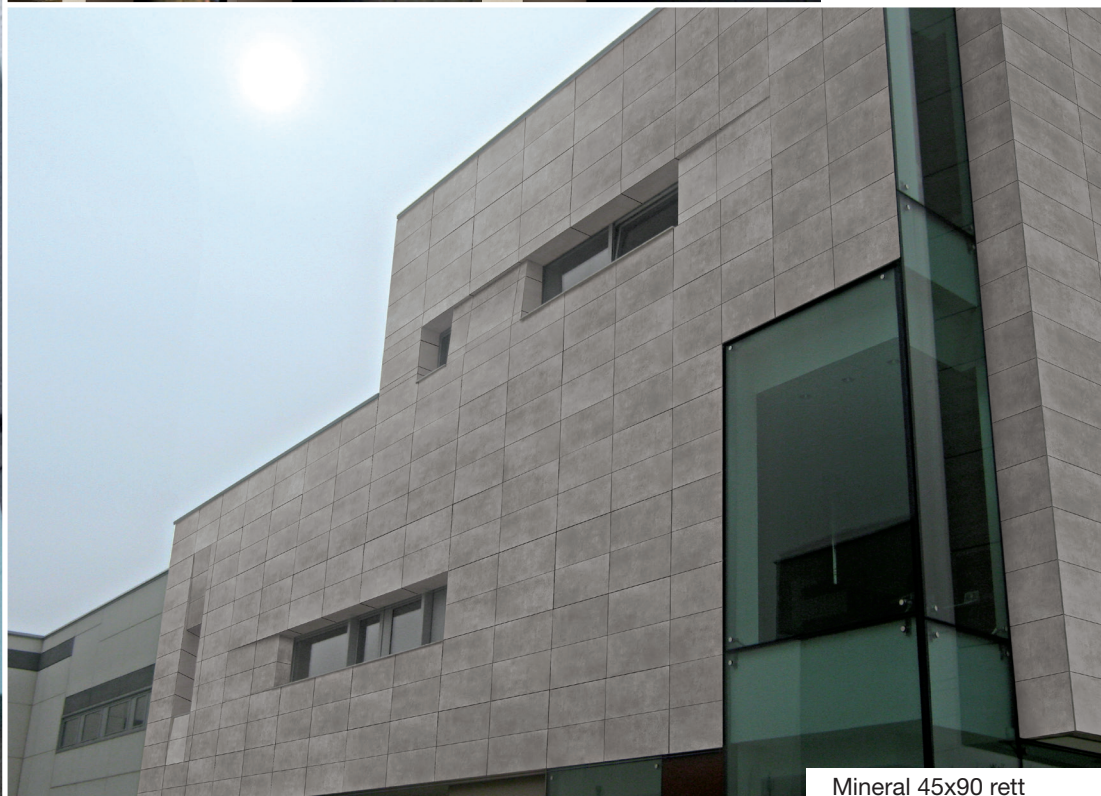
Ancoraggio a vista, nessuna lavorazione sulle piastrelle
Anchor in sight, no processing on the tiles
Ancrage visible, aucun travail sur les carreaux
Sichtbare Verankerung, keine Bearbeitung der Fliesen
Открытое крепление, плитка не поддаётся дополнительной обработке



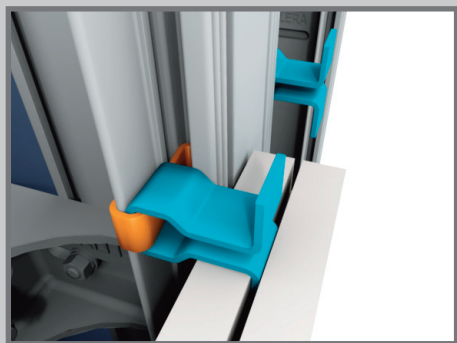
Ancoraggio nascosto, fresatura
Anchor hidden, milling on the edges
Ancrage invisible, biseutage sur la
Unsichtbare Verankerung, Schleifen
Скрытое крепление, сделана фрезатура в



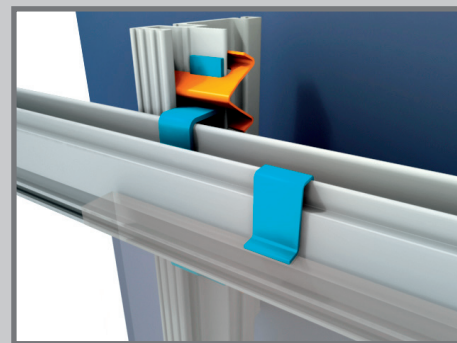
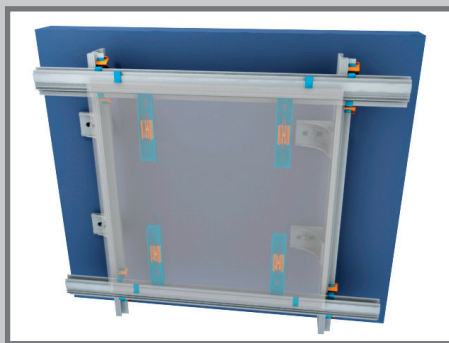
Avana 45x90 rett



Mineral 45x90 rett



sui bordi delle piastrelle
of the tiles
tranche des carreaux
der Fliesenkanten
боковой части плитки



Ancoraggio nascosto, fresatura sul retro delle piastrelle
Anchor hidden, milling on the back of the tiles
Ancrage invisible, biseutage sur la face arrièrre des carreaux
Unsichtbare Verankerung, Schleifen der Fliesenrückseite
Скрытое крепление, сделана фрезатура с задней части плитки



Mineral 60x60 rett

19 millimetri
RETTIFICATO

rectified / rectifié / rektifiziert / ректифицированный



POSA SOPRAELEVATA

Installation using a raised structure
pose de planchers flottants
Doppelbodenverlegung auf regulierbaren Trägern
укладка фальшполов



Mineral 60x60 rett



19 millimetri - superficie antiscivolo R11 - formato 60x60 - disponibile nei colori Blackmoon, Mineral, Zinc

19 millimeters - R11 antislip surface - size 60x60 - available in Blackmoon, Mineral, Zinc

19 millimètres - surfaces antidérapantes R11 - format 60x60 - disponibles dans Blackmoon, Mineral, Zinc

19 mm - Rutschfeste Oberflächen R11 - Format 60x60 - In den Farben Blackmoon, Mineral, Zinc

19 миллиметров - антискользящая поверхность R11 - формат 60x60 - Поставляются только в цветах Blackmoon, Mineral, Zinc



1 POSA A COLLA
TRADIZIONALE

Traditional laying with glue
Pose à la colle traditionnelle
Verlegung mit Kleber
Традиционная укладка на клей



4 POSA SOPRAELEVATA
DRENANTE

Installation using a draining raised structure
Pose de drainage élevée
Doppelbodenverlegung auf Stelzlageren mit Drainage
Укладка фальшполов с дренажом



2 POSA A SECCO
SU GHIAIA E SABBIA

Dry installation onto gravel or sand
Pose à sec sur gravier ou sable
Trockenverlegung in Splitt oder auf Sandbett
Сухая укладка на песок или щебень



4 POSA
SOPRAELEVATA

Installation using a raised structure
Pose de planchers flottants
Doppelbodenverlegung auf regulierbaren Traegern
Укладка фальшполов



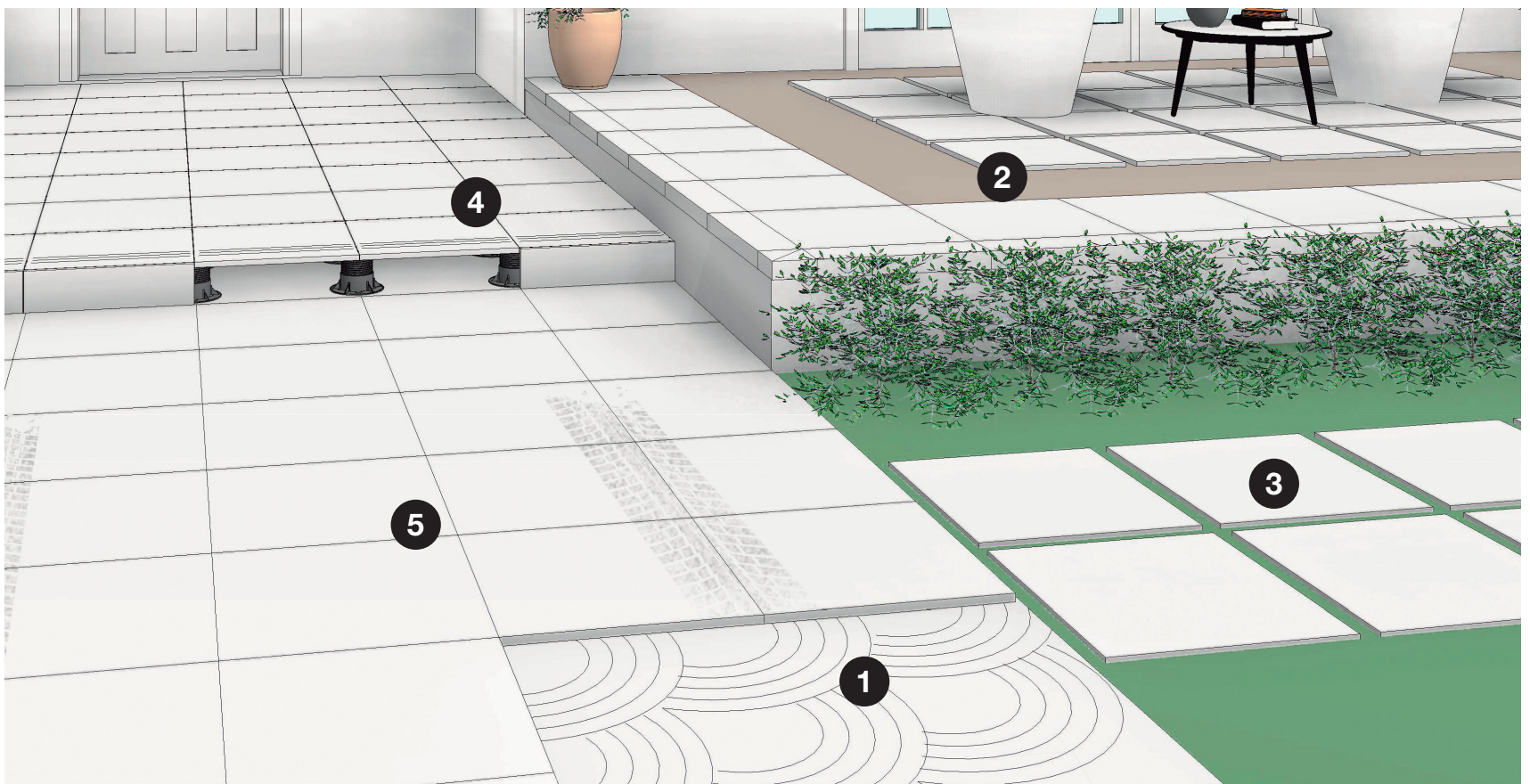
3 POSA A SECCO
SU ERBA

Dry Installation onto grass
Pose à sec sur gazon
Trockenverlegung auf Rasen
Сухая укладка на траву



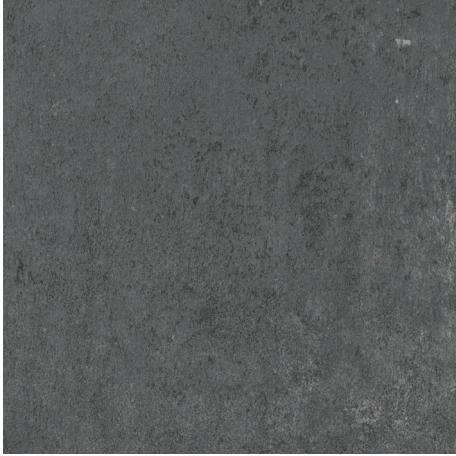
5 POSA SU MASSETTO
CARRABILE

Laying with glue for carriageable path
Pose sur une allée en béton
Verlegung auf befahrbaren Estrich
Укладка на стяжку для движения транспортных средств



19 millimetri RETTIFICATO

rectified / rectifié / rektifiziert / ректифицированный



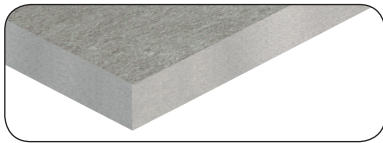
Blackmoon 60x60 . 24"x24" **R11** RETT



Mineral 60x60 . 24"x24" **R11** RETT



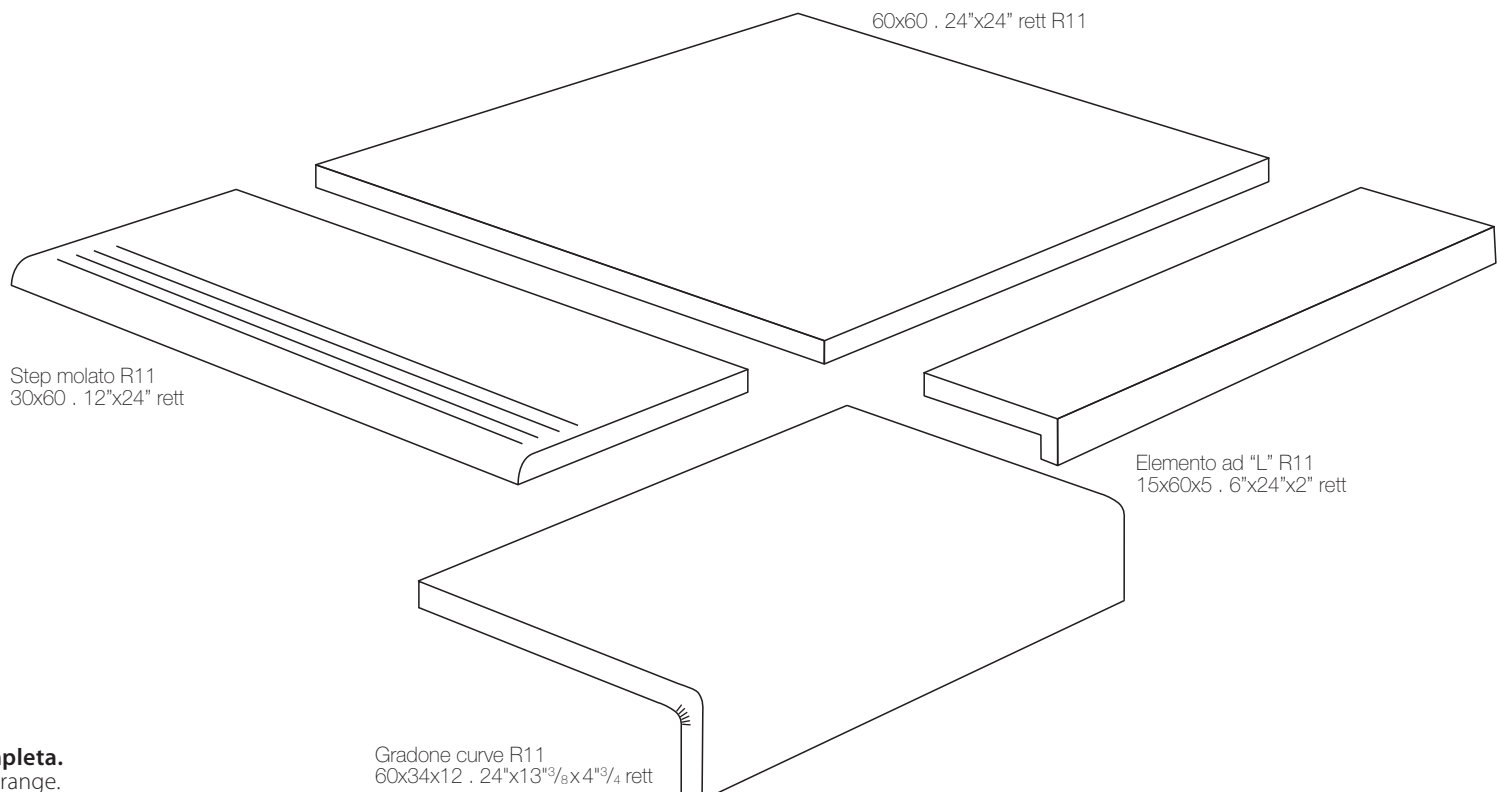
Zinc 60x60 . 24"x24" **R11** RETT



19 mm - ¹³/₁₆
spessore
thickness
épaisseur
stärke
толщина

19 millimetri RETTIFICATO

rectified / rectifié / rektifiziert / ректифицированный



Serie completa.
Complete range.
Série complète.
Ganze Serie.
Полная серия

imballaggi

Packing
Emballage
Verpackung
Упаковка

			PCS/BOX	SQM/BOX	KGS/BOX	BOXES/PALLET	SQM/PALLET	KGS/PALLET
	60x120 . 24"x48"	RETT	2	1,44	31,00	21	30,24	670
	45x90 . 18"x36"	RETT	3	1,215	26,90	27	32,805	745
	45x45 . 18"x18"	RETT	5	1,0125	22,90	26	26,32	612
	80x80 . 32"x32"	RETT	2	1,28	29,80	40	51,20	1.208
	60x60 . 24"x24"	LAPP-RETT	3	1,08	24,30	32	34,56	800
	60x60 . 24"x24" 19MM	RETT	2	0,72	31,30	32	23,04	1.018
	30x60 . 12"x24"	RETT	6	1,08	24,00	40	43,20	980
	30x30 . 12"x12"	RETT	12	1,08	24,00	40	43,20	980
	30x30 . 12"x12" (3x3 . 1"13/16x1"13/16)	Mosaico	5	0,45	10,00	60	27,00	620
	8x60 . 3"3/16x24"	Battiscopa RETT	12	ML 7,20	13,00	48	ML 345,60	640
	8,5x80 . 3"3/8x32"	Battiscopa RETT	6	ML 4,80	9,50	36	ML 172,80	358
	30x60 . 12"x24"	Step Molato RETT	6	-	24,00	-	-	-



Posa consigliata con una sfalsatura tra ciascun listello non superiore al 25% della lunghezza.
When laying, you are recommended not to stagger the strips by more than 25% of the length.
Pose conseillée avec un décalage entre chaque listel non supérieur au 25% de la longueur.
Wir empfehlen eine Verlegung im Viertelverband.
Рекомендуется укладка с разномом элементов друг относительно друга, не превышающим 25% длины элемента



Per i grandi formati è consigliata la posa con l'utilizzo di distanziatori livellanti, tipo Levelling System di Raimondi.
We suggest to lay large sizes with "levelling spacers" like the Raimondi's Levelling System.
Pour les grands formats, nous conseillons croisillons nivelants, type Levelling System de l'usine Raimondi.
Wir empfehlen fuer die Verlegung der grossen Formaten die Benutzung von Autolievellierungssysteme, wie z.B. Raimondi Levelling System.
Для выклейки больших форматов советуем использовать распорную выравнивающую деталь типа Levelling System di Raimondi.

MODULARE 10A	
	1 - 30x3014,3%
	2 - 30x6028,6%
	3 - 60x6057,1%

MODULARE 14	
	1 - 30x6015,68%
	2 - 60x6031,38%
	3 - 45x4517,64%
	4 - 45x9035,30%

La posa modulare è consigliata con una fuga di 4-5 mm.
We recommend modular laying with a 4-5 mm joint.
La pose modulaire est calculée avec un joint de 4-5 mm.
Die Modulverlegung wird mit einer Mindestfuge von 4-5 mm empfohlen.

DICITURA DI CAPITOLATO: Piastrelle in gres ceramico fine porcellanato smaltato, colorate nella massa, ottenute con argille pregiate bianche e ossidi naturali, macinate a umido, atomizzate e successivamente pressate a secco e sottoposte a prolungata cottura a 1250°C, conformi alle norme "ISO 13006" con le seguenti caratteristiche:

- assorbimento d'acqua medio 0,05% conforme alla norma UNI EN ISO 10545 - 3 -
- resistenza alla flessione media 60 N/mm² e della forza di rottura media di 1600 N conforme alla norma UNI EN ISO 10545 - 4 -
- resistenza alla abrasione della superficie di piastrelle smaltate conforme alla norma UNI EN ISO 10545 - 7 -
- resistenza al gelo conforme alla norma UNI EN ISO 10545 - 12 -
- resistenza all'attacco chimico conforme alla norma UNI EN ISO 10545 - 13.

SPECIFICATIONS WORDING: Tile in fine porcelain stoneware, color is present throughout the body of the tile. The product is made with high quality white clay and natural oxides, ground while still moist, atomized and subsequently dry pressed and backed at 1250 °C temperatures, in compliance with "ISO 13006" with the following characteristics:

- Average water absorption 0,05%, in compliance with UNI EN ISO 10545 - 3 - standards
- Average bending strength 60 N/mm² and average breaking strength 1600 N, in compliance with UNI EN ISO 10545 - 4 - standards
- Resistance to surface abrasion of glazed tiles, in compliance with UNI EN ISO 10545 - 7 - standards
- Frost resistance, in compliance with UNI EN ISO 10545 - 12 - standards
- Resistance to chemical attack, in compliance with UNI EN ISO 10545 - 13 - standards.

LIBELLE DE CAHIER DES CHARGES: Carreaux en grès fin cérame émaillé colorés dans la masse, réalisés à partir d'argiles blanches de haute qualité et d'oxydes naturels, broyés par voie humide, atomisés et ensuite pressés à sec et soumis à une cuisson prolongée à 1250 °C, conformément aux dispositions des normes "ISO 13006", présentant les caractéristiques suivantes:

- absorption d'eau d'une valeur moyenne de 0,05%, conformément à la norme UNI EN ISO 10545 - 3 -
- résistance à la flexion d'une valeur moyenne de 60 N/mm² et force de rupture d'une valeur moyenne de 1600 N, conformément à la norme UNI EN ISO 10545 - 4 -
- résistance à l'abrasion de la surface des carreaux émaillés, conformément à la norme UNI EN ISO 10545 - 7 -
- résistance au gel, conformément à la norme UNI EN ISO 10545 - 12 -
- résistance à l'agression des produits chimiques, conformément à la norme UNI EN ISO 10545 - 13.

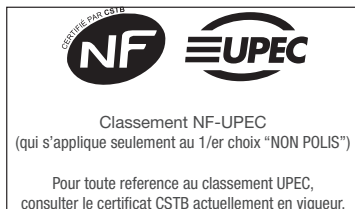
AUSSCHREIBUNGSTEXT: Fliesen in Feinsteinzeug, in der Masse gefärbt, aus hochwertiger weißer Tonerde und natürlichen Oxiden gefertigt, feucht gemahlen, atomisiert und danach trocken gepresst und einer verlängerten Brand in 1250 °C unterzogen, entsprechend der Norm "ISO 13006" und mit den folgenden technischen Daten:

- Wasseraufnahme durchschnittlich 0,05% entsprechend der Norm UNI EN ISO 10545 - 3 -
- Biegefestigkeit durchschnittlich 60 N/mm² und Bruchlast durchschnittlich 1600 N entsprechend der Norm UNI EN ISO 10545 - 4 -
- Widerstand gegen Abrieb der Oberfläche der glasierten Fliesen entsprechend der Norm UNI EN ISO 10545 - 7 -
- Frostbeständigkeit entsprechend der Norm UNI EN ISO 10545 - 12 -
- Säure- und Laugenbeständigkeit entsprechend der Norm UNI EN ISO 10545 - 13.

ОПИСАНИЕ ТЕХНИЧЕСКИХ УСЛОВИЙ

Плитка керамогранита, окрашенная по всей толщине, полученная из ценной белой глины измеления, атомизированных и затем спрессованных всухую, прошедших продолжительный обжиг при 1250 С. плитка соответствует нормам "ISO 13006" и выпускается 29 цвета типа CERCOM со следующими характеристиками:

- среднее водопоглощение 0,05% в соответствии с нормой UNI EN ISO 10545 - 3 -
- нормой UNI EN ISO 10545 - 4 -
- средняя прочность на изгиб 60 Н/мм², среднее разрушающее усилие 1600 Н в соответствии с нормой UNI EN ISO 10545 - 4 -
- стойкость глазурованной плитки к поверхностному истиранию в соответствии с нормой UNI EN ISO 10545 - 7 -
- морозоустойчивость в соответствии с нормой UNI EN ISO 10545 - 12 -
- устойчиво к химическому воздействию в соответствии с нормой UNI EN ISO 10545 - 13 -



Per informazioni relative ai dati tecnici su marcatura CE vedere il sito www.cercomceramiche.it
Please refer to our web site www.cercomceramiche.it for technical information related to CE labeling
Pour tout renseignement sur l'avis technique de la marque CE veuillez consulter le site www.cercomceramiche.it
Informationen bezüglich technischer Daten zur Beschriftung CE entnehmen Sie unserer Website www.cercomceramiche.it
Технические данные маркировки ЕС смотреть сайт www.cercomceramiche.it

Quarta edizione: Giugno 2014
PROGETTO: OMNIADVERT
COORDINAMENTO: Ufficio Marketing Cercom
FOTO: Foto Mussatti - Fotografia Gamma
FOTOELABORAZIONI: Omniadvert - Ufficio Marketing
STAMPA: Grafiche Pippi



N° 06HR072

Ceramics of Italy

GRES PORCELLANATO SMALTATO COLORATO IN MASSA - ISO 13006 Bla GL					
GLAZED PORCELAIN STONEWARE WITH COLORED BODY - ISO 13006 Bla GL - GRÈS CÉRAMÉ ÉMAILLÉ COLORE DANS LA MASSE - ISO 13006 Bla GL					
GLASIERTES FEINSTEINZEUG IN DER MASSE GEFÄRBT - ISO 13006 Bla GL - ГЛАЗУРОВАННЫЙ КЕРАМОГРАНИТ, ОКРАШЕННЫЙ ПО ВСЕЙ ТОЛОЩИНЕ - ISO 13006 Bla GL					
	Caratteristiche Tecniche Technical characteristics / Caractéristiques techniques Technische Daten / Технические характеристики	Valore prescritto Standard requirement / Valeur prescrite Geforderte Werte / Требуемое значение	Valore medio / Mean value / Valeur moyenne Mittelwert / Среднее значение Genesis - Genesis Loft		
	Lunghezza e larghezza Length and width Longueur et largeur Länge und Breite Длина и ширина	Deviaz. val. medio % rispetto a dimens. di fabbricazione Écart dimensionnel moyen en % par rapport aux dimensions de fabrication Deviation of the average size for each tile from the work size (%) Abweichung des Durchschnittswertes in % hinsichtlich der Produktionsgröße Отклонение средн. значения, %, от производственных размеров > 410 cm ² +/- 0,6% - ≤ 410 cm ² +/- 0,75%	+/- 0,3%		
		Deviaz. val. medio % rispetto a dimens. di fabbricazione Deviation of the average size for each tile from the average size to the 10 test specimens (%) Écart de valeur moyenne unitaire % en rapport à la valeur moyenne de 10 échantillons mesurés Abweichung des Durchschnittswertes der einzelnen Fliesen in % hinsichtlich des Durchschnitts von 10 getesteten Mustern Отклонение средн. значения отдельной плитки относительно средн. значения 10 измеренных образцов +/- 0,5%	+/- 0,3%		
	Rettilineità degli spigoli / Straightness of sides Rectitude des arrêtes / Kantengeradheit Прямолинейность кромок	+/- 0,5%	+/- 0,2%		
	Spessore / Thickness / Epaisseur / Stärke / Толщина	+/- 5%	+/- 2%		
	Ortogonalità / Rectangularity / Orthogonalité Rechtwinkligkeit / Ортогональность	+/- 0,5%	+/- 0,2%		
	Variazioni di tono. Shade variations. Variations de nuance. Tonvariationen. Вариации оттенка		GENESIS LIEVE VARIAZIONE SLIGHT VARIATION LEGERE VARIATION GERINGE ABWEICHUNG ЛЕГКОЕ ИЗМЕНЕНИЕ		
			GENESIS LOFT MODERATA VARIAZIONE MODERATE VARIATION VARIATION MODERÉE MÄSSIGE ABWEICHUNG УМЕРЕННОЕ ИЗМЕНЕНИЕ		
	Assorbimento d'acqua / Water absorption / Absorption d'eau Wasseraufnahme / Водопоглощение	≤ 0,5% GRUPPO Bla GL	0,05%		
	Resistenza a flessione e forza di rottura Modulus of rupture and breaking strength résistance à la flexion et force de rupture Biegefestigkeit und Bruchlast Прочность на изгиб Модуль жесткости	S ≥ 1300 N	S ≥ 1300 N		
		R ≥ 35 N/mm ²	R ≥ 35 N/mm ²		
	Resistenza alla abrasione della superficie di piastrelle smaltate Resistance to surface abrasion of glazed tiles Résistance à l'abrasion de la surface des carreaux émaillés Widerstand gegen Abrieb der Oberfläche der glasierten Fliesen Стойкость глазурованной плитки к поверхностному истиранию	—	Classe 4 Class 4 Classe 4 Gruppe 4 Класс 4		
	Coefficiente di dilatazione termica lineare Linear thermal expansion coefficient Dilatation thermique linéaire Lineare Wärmeausdehnung Коэффициент линейного теплового расширения	—	6,9x10 ⁻⁶ °C ⁻¹		
	Resistenza allo shock termico Thermal shock resistance Résistance au choc thermique Temperaturwechselbeständigkeit Стойкость к тепловым перепадам	Nessun campione deve presentare alterazioni No sample must show visible alteration Aucun carreau ne doit présenter d'altération Kein Muster darf sichtbare Veränderungen zeigen Никакой образец не должен показывать изменений	Resistente Resistant Résistant Widerstandsfähig Устойчивый		
	Resistenza al gelo Frost resistance Résistance au gel Frostbeständigkeit Морозостойкость	Non devono presentare difetti visibili No sample must show visible defect Aucun carreau ne doit présenter de défaut Muster dürfen keine sichtbaren Schäden zeigen Не должны обнаруживать видимые дефекты	Ingelivo Frost proof Ingelif Frostsicher Морозостойкость		
	Resistenza all'attacco chimico (tranne acido fluoridrico) Resistance to chemical attack (except hydrofluoric acid) Résistance à l'attaque chimique (sauf acide fluoridrique) Säure- und Laugenbeständigkeit (außer Flußsäure) Стойкость к бытовым химикатам	Nessun campione deve presentare alterazioni No sample must show visible alteration Aucun carreau ne doit présenter d'altération Muster dürfen keine sichtbaren Veränderungen zeigen Никакой образец не должен показывать изменений	Classe GA - GLA Class GA - GLA Classe GA - GLA Gruppe GA - GLA Класс GA - GLA		
	Resistenza alle macchie Resistance to stains Résistance aux taches Widerstand gegen Fleckenbildner Стойкость к образованию пятен	Nessun campione deve presentare alterazioni No sample must show visible alteration Aucun carreau ne doit présenter d'altération Muster dürfen keine sichtbaren Veränderungen zeigen Никакой образец не должен показывать изменений	Classe 4 Class 4 Classe 4 Gruppe 4 Класс 4		
	Resistenza dei colori alla luce Color resistance to light Résistance des couleurs à la lumière Lichtbeständigkeit Цветостойкость	Non devono presentare apprezzabili variazioni di colore No notable color change Ne doivent pas présenter variations importantes des couleurs Muster dürfen keine sichtbaren Farbveränderungen zeigen Не должны обнаруживать заметные цветовые изменения	Nessuna alterazione No alteration Aucune altération Keine Veränderung Изменений нет		
	Resistenza alla scivolosità. Coefficiente di attrito medio Skid resistance. Average coefficient of friction Résistance au glissement. Coefficient de frottement moyen Rutschfestigkeit. Mittlerer Reibungswert Соппротивление скольжению. Средний коэффициент трения	B.C.R.A. REP. CEC. 6/81	0,40 ≤ f^M ≤ 0,74	R11: f^M ≥ 0,74	
		DIN 51130 ≥ R 9	R10		
		DIN 51097	Classe C Class C Classe C Gruppe C Класс C		
		DIN 51130 ≥ R 9	R10 - R11		
		ASTM C1028	f^M ≥ 0,60 dry f^M ≥ 0,60 wet	R11: f^M ≥ 0,70 dry f^M ≥ 0,70 wet	
	DCOF	f^M ≥ 0,42			



Casalgrande: Via A. Volta 23/25 - 42013 Casalgrande (RE) Italy Tel. +39-0522-998411 - Fax Italy 841338 - Fax Export 996218
Filo di Alfonsine: Via Antonellini 70 - 48011 Filo di Alfonsine (RA) Italy - Tel. +39-0532-802811 - Fax 802888
www.cercomceramiche.it - cercom@cercomceramiche.it
Serenissima Cir Industrie Ceramiche spa
Società Unipersonale
www.serenissimacir.com



DAL 1975